

# Petit bricolage de printemps : le piège à «mouches Suzuki» !

Matériel :

- 1 petite bouteille plastique (5 dl env.) de préférence transparente
- 1 rouleau de scotch rouge (genre ruban isolant électrique)
- 20 cm de fil de fer (ou de fil électrique rigide)

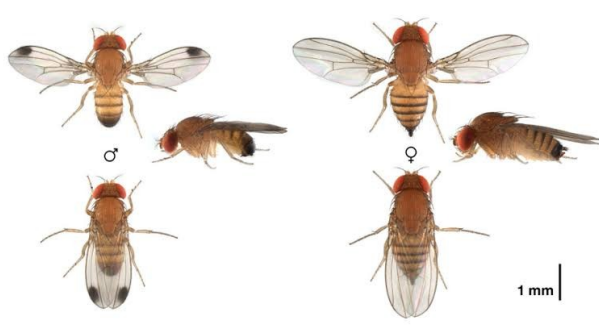


- Coller un tour de scotch rouge autour du haut de la bouteille
- Sur la moitié<sup>1</sup> de la bande rouge, percer une série de petits trous<sup>2</sup> (max 2-3mm de diamètre)
- Enrouler le fil de fer autour du goulot et former un crochet avec l'autre extrémité
- Ajouter environ un dl de liquide attractant (recette ci-dessous)
- Suspendre le piège à environ 1.5-2m de hauteur (cerisier, abricotier, framboisier, figuier, vigne, petit-fruits, ...)
- Si possible, changer le liquide après 1-2 semaines (ou en fonction des prises)

## Recette du liquide attractant. Mélanger :

- Deux verres de vin rouge
- Un verre de vinaigre de pomme
- Un verre d'eau
- Une cuillère à café de sucre brun ou de miel
- Une goutte de liquide vaisselle

Note : la couleur rouge attire la mouche Suzuki. Ne pas faire de trous plus gros pour ne pas piéger trop d'autres insectes.



J. Falquet, avril 2026

1 Vous comprendrez quand vous viderez le contenu de la bouteille...

2 J'ai utilisé un fer à souder mais une petite perceuse, un clou chauffé ou même un poinçon devraient le faire.